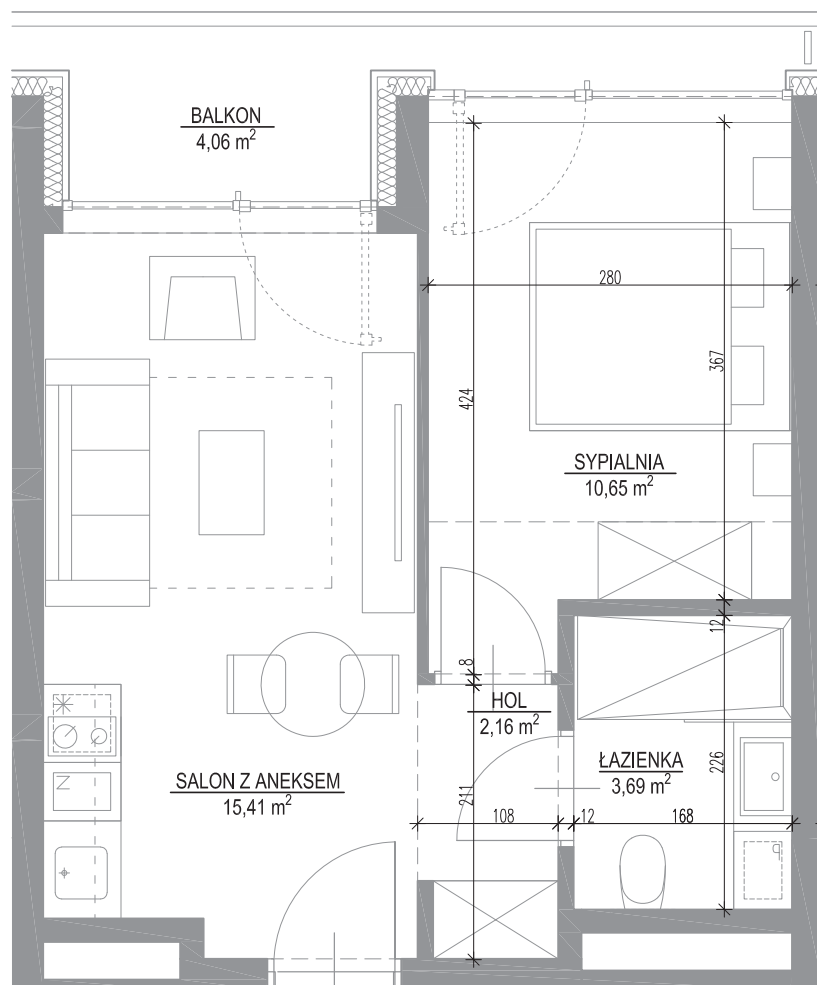
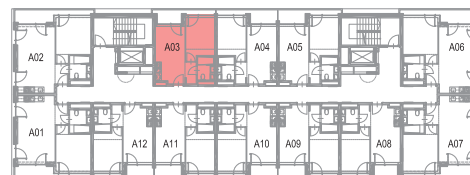




Wymiary podane na kartach lokalu są w stanie surowym (bez tynków).  
Powierzchnie apartamentów policzone wg normy PN-ISO 9836:1997.



Przedstawiony rysunek (rzut lokalu) oraz wizualizacja zawiera jedynie przykładowy sposób aranżacji oraz wykończenia lokalu, a cena określona w umowie rezerwacyjnej oraz deweloperską objęte będzie wydane lokalu w stanie deweloperskim, określonym szczegółowo w prospekcie informacyjnym.



**Shelter**  
HOTEL & APARTMENTS

Powierzchnia      Piętro

**31,91m<sup>2</sup>**      **2**

Budynek: **A5**      Apartament: **A 03**

Hol	2,16 m <sup>2</sup>
Sypialnia	10,65 m <sup>2</sup>
Łazienka	3,69 m <sup>2</sup>
Salon z aneksem	15,41 m <sup>2</sup>

Balkon	4,06 m <sup>2</sup>
--------	---------------------

**shelter**  
HOTEL & APARTMENTS

shelter@tlcinwest.pl

22 765 60 60

www.shellter.pl

